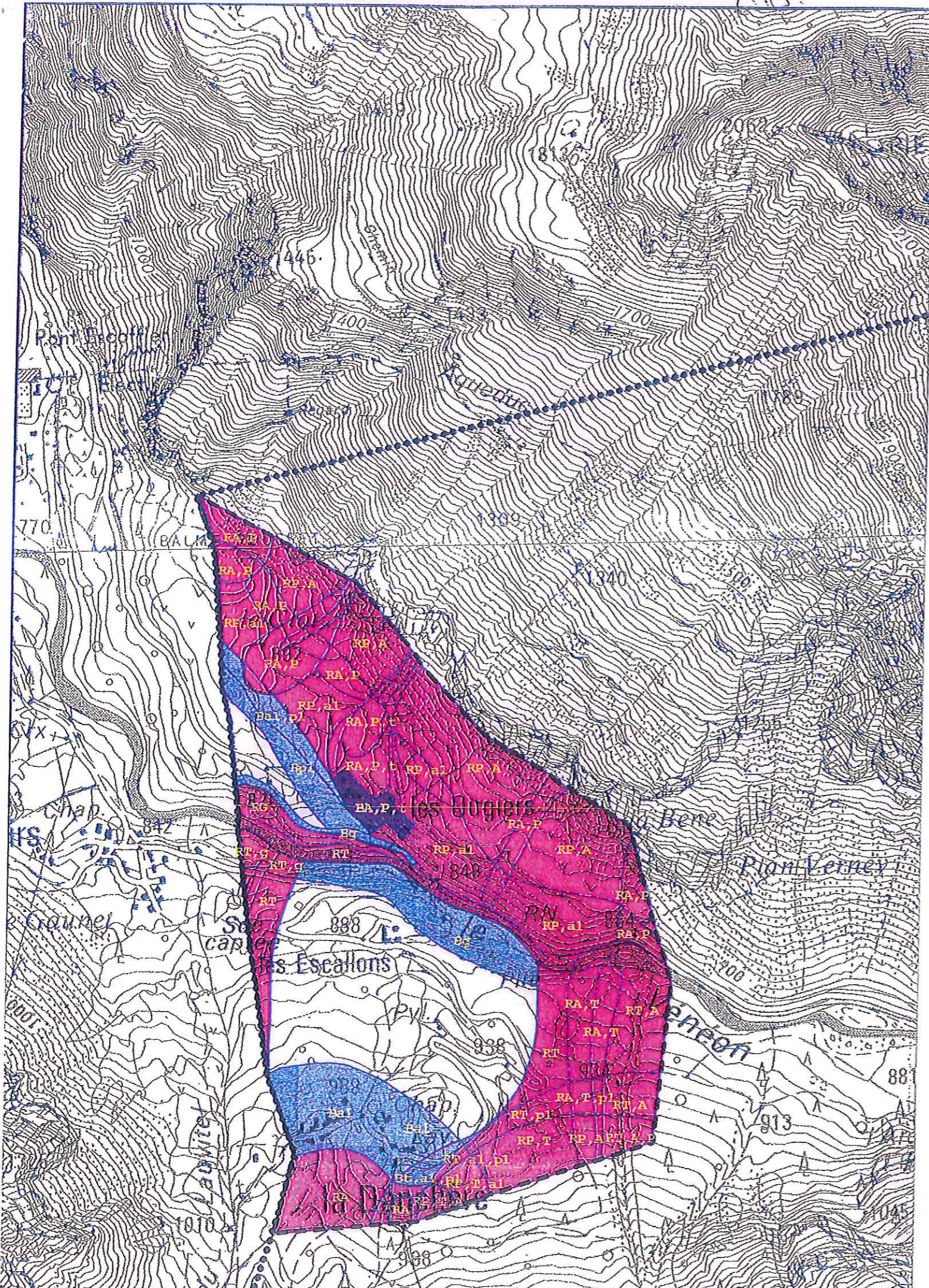






Commune de **VENOSC**  
**PLAN DE PREVENTION DES RISQUES**  
**NATURELS PREVISIBLES**

**ZONAGE REGLEMENTAIRE DU RISQUE**  
 (sur fond topographique)



**Légende :**

**Niveau de contraintes \***

-  **Zones d'interdictions**
-  **Zones de projet possible sous maîtrise collective**
-  **Zones de contraintes faibles**
-  **Zones sans contrainte spécifique**

**Nature du risque \*\***

- i'** : inondation en pied de versant
- T, t** : crues des torrents et des rivières torrentielles
- V, v** : ruissellement sur versant \*\*\*
- G, g** : glissements de terrain
- P, p1, p2** : chutes de pierres
- A, a0, a1** : avalanches

Chaque zone est référencée par deux indices alphabétiques au moins :

\* le premier correspond au niveau de contraintes à appliquer.

\*\* le second à la nature du risque (caractère en minuscule pour les zones de faibles contraintes caractère en majuscule pour les autres cas), éventuellement complété par un indice numérique.

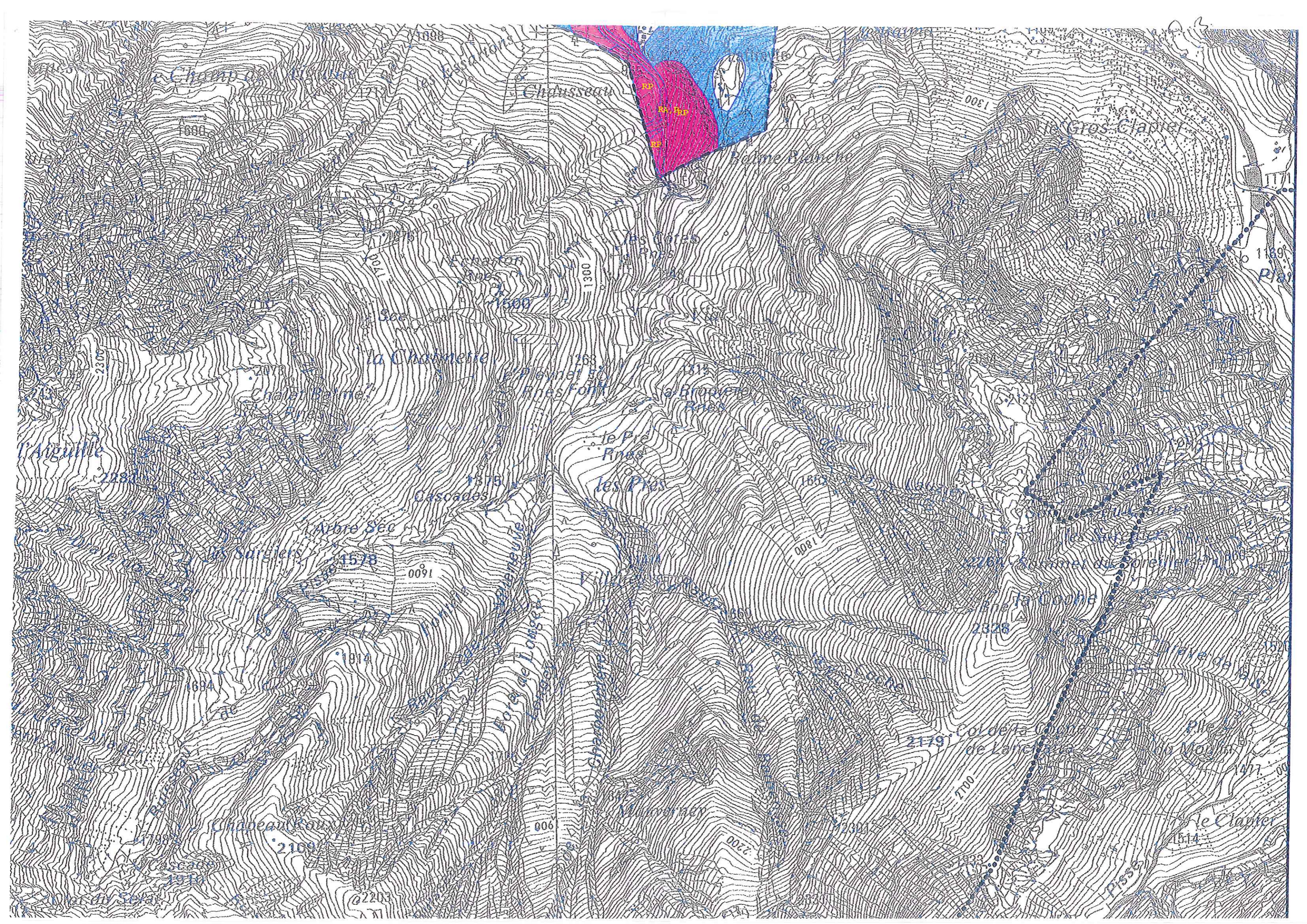
- ..... Limite communale
- Limite de la zone d'étude

PRÉFECTURE DE L'ISÈRE  
 30 AOUT 2010  
 SERVICE DU COURRIER

Vu pour être annexé à ma  
 lettre en date de ce jour.  
 Le Préfet,  
 et par son délégué,  
 Le Secrétaire Général,  
 Philippe PIRAT

\*\*\* L'ensemble du territoire est concerné par une contrainte "Bv", non représentée sur la carte.





Chausseau

Chausseau

1001

le Gros Clavier

la Charnette

l'Aiguille

les Prins

Arbre Sec

les Sargis

le Gros Clavier

2328

1684

1914

0091

0081

2179

Col de la Courbe de Laref

Chapeau Roux

2109

0006

2200

2301

le Clavier

1514

0221